



Geraldine Bachmann und Ines Drost

#### Postanschrift:

Kiezspinne FAS  
 Nachbarschaftlicher Interessenverbund e.V.  
**Kontaktstelle PflegeEngagement Lichtenberg**  
 Schulze-Boysen-Straße 38, 10365 Berlin  
 Telefon: 030 28 47 23 95  
 E-Mail: [kpe@kiezspinne.de](mailto:kpe@kiezspinne.de)

#### Sprechzeiten:

Schulze-Boysen-Straße 37, 10365 Berlin  
 Dienstag: 13-15 Uhr  
 Donnerstag: 10-12 Uhr

#### Selbsthilfe Kontaktstelle Horizont






Ahrenshooper Straße 5, 13051 Berlin  
 jeden 2. Mittwoch im Monat 13-15 Uhr  
 (mit Anmeldung)

#### Weitere Informationen:

[www.kiezspinne.de/pflegeengagement](http://www.kiezspinne.de/pflegeengagement)  
[www.pflegeunterstuetzung-berlin.de](http://www.pflegeunterstuetzung-berlin.de)



#### Verkehrsverbindungen:

-  S5, 7, 75, Frankfurter Allee
-  Bus 240, Nöldnerplatz
-  U5, Frankfurter Allee, Magdalenenstraße
-  Tram 13, 16, Frankfurter Allee
-  Das Nachbarschaftshaus ORANGERIE ist barrierefrei

Kontaktstelle  
 PflegeEngagement  
 Lichtenberg

Gemeinsam für eine verbesserte  
**Lebensqualität**  
 von Pflegebedürftigen und  
 pflegenden Angehörigen

Gefördert durch:

Senatsverwaltung  
 für Gesundheit, Pflege  
 und Gleichstellung

berlin Berlin

Träger:

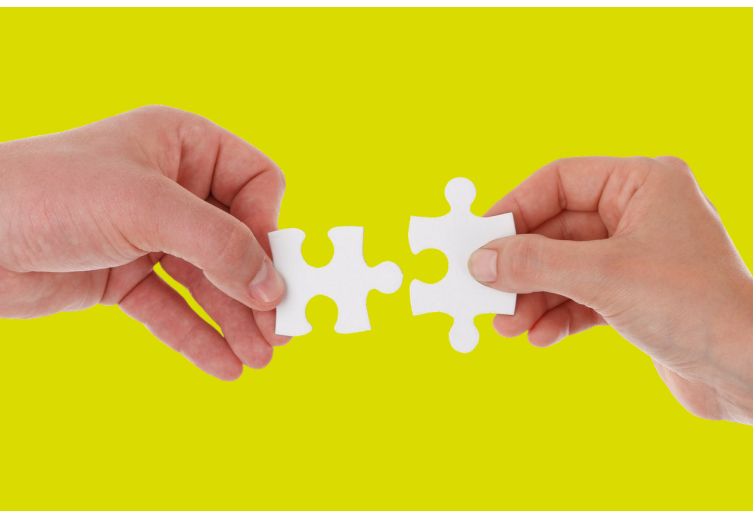


selko»

Im Projektverbund selko e.V. -  
 Dachverband der Berliner Selbsthilfekontaktstellen

Wir unterstützen freiwilliges  
 Engagement und Selbsthilfeinitiativen  
 im Umfeld von häuslicher Pflege

Die Kontaktstellen PflegeEngagement stellen eine Ergänzung zu den professionellen Angeboten in der häuslichen Pflege dar. Ausgerichtet an regionalen Bedarfen und Strukturen unterstützt und entwickelt die Kontaktstelle PflegeEngagement Lichtenberg gemeinsam mit engagierten Anwohnern und Netzwerkpartnern wohnortnahe Selbsthilfe- und Ehrenamtsstrukturen.



### Wir unterstützen und entlasten

- » Pflegende und sorgende Angehörige
- » Menschen mit Pflegebedarf
- » Allein lebende ältere Menschen
- » Nachbarn, die anderen helfen wollen
- » Menschen, die sich ehrenamtlich engagieren wollen

### Informationen und Vermittlung

- » Wohnortnahe Veranstaltungen mit Fachreferenten
- » Vermittlung zu professionellen Anlaufstellen
- » Information zu Ehrenamt und Selbsthilfe
- » Informations- und Austauschtreffen zum Thema Wohngemeinschaften

### Entlastung und Selbsthilfe für pflegende Angehörige

- » Vertrauliche Einzelgespräche
- » Austausch in Gesprächsgruppen
- » Auszeiten durch ehrenamtlichen Besuchsdienst

### Unterstützung von Gruppen

- » Hilfe bei der Gründung und Organisation von Gruppen
- » Bereitstellen von Räumen und Ausstattung
- » Fachliche Begleitung

### Förderung ehrenamtlichen Engagements

- » Kostenfreie Schulung, Fortbildung und regelmäßiger Erfahrungsaustausch
- » Versicherungsschutz
- » Wertschätzende Anerkennungskultur



### Ehrenamtlicher Besuchsdienst

- » Geschulte ehrenamtliche „Zeitschenker“ besuchen Menschen mit Pflegebedarf oder allein lebende ältere Menschen zu Hause
- » Gespräche führen, zusammen kochen, gemeinsame Unternehmungen

### Freizeitgruppen

- » Gemeinsam mit anderen etwas Unternehmen
- » Teilhabe am sozialen und gesellschaftlichen Leben

### Nachbarschaftsinitiativen

- » Initiation und Unterstützung beim Aufbau von wohnortnahen Hilfenetzen